

Renforcez la fiabilité des circuits électriques et la sécurité des patients

Dispositifs de contrôle d'isolement Vigilohm



Chaque jour, nos systèmes Vigilohm renforcent la sécurité des patients en surveillant les circuits électriques contre les défauts de terre

Ne compromettez pas vos attentes en termes de sécurité des réseaux électriques des hôpitaux

Une solution totalement intégrée pour les hôpitaux et les environnements médicaux de classe 2



La gamme médicale Vigilohm

est conforme aux normes :

- IEC 60364-7-710 concernant la norme d'installation
- IEC 61557-8 Annexe A concernant l'IM10-H
- IEC 61557-8 Annexe A et B concernant l'IM20-H
- IEC 61557-9 Annexe A concernant les localisateurs de défaut XD312-H

Les applications médicales critiques sont une part essentielle de notre mission de base, qui consiste à protéger les personnes et les biens à travers une distribution sûre et fiable de l'énergie. Tous les réseaux IT ne sont pas égaux à la base. L'offre Vigilohm constitue un moyen simple, sûr et efficace pour assurer la sécurité des patients et du personnel médical au sein des blocs opératoires et des services de soins intensifs.

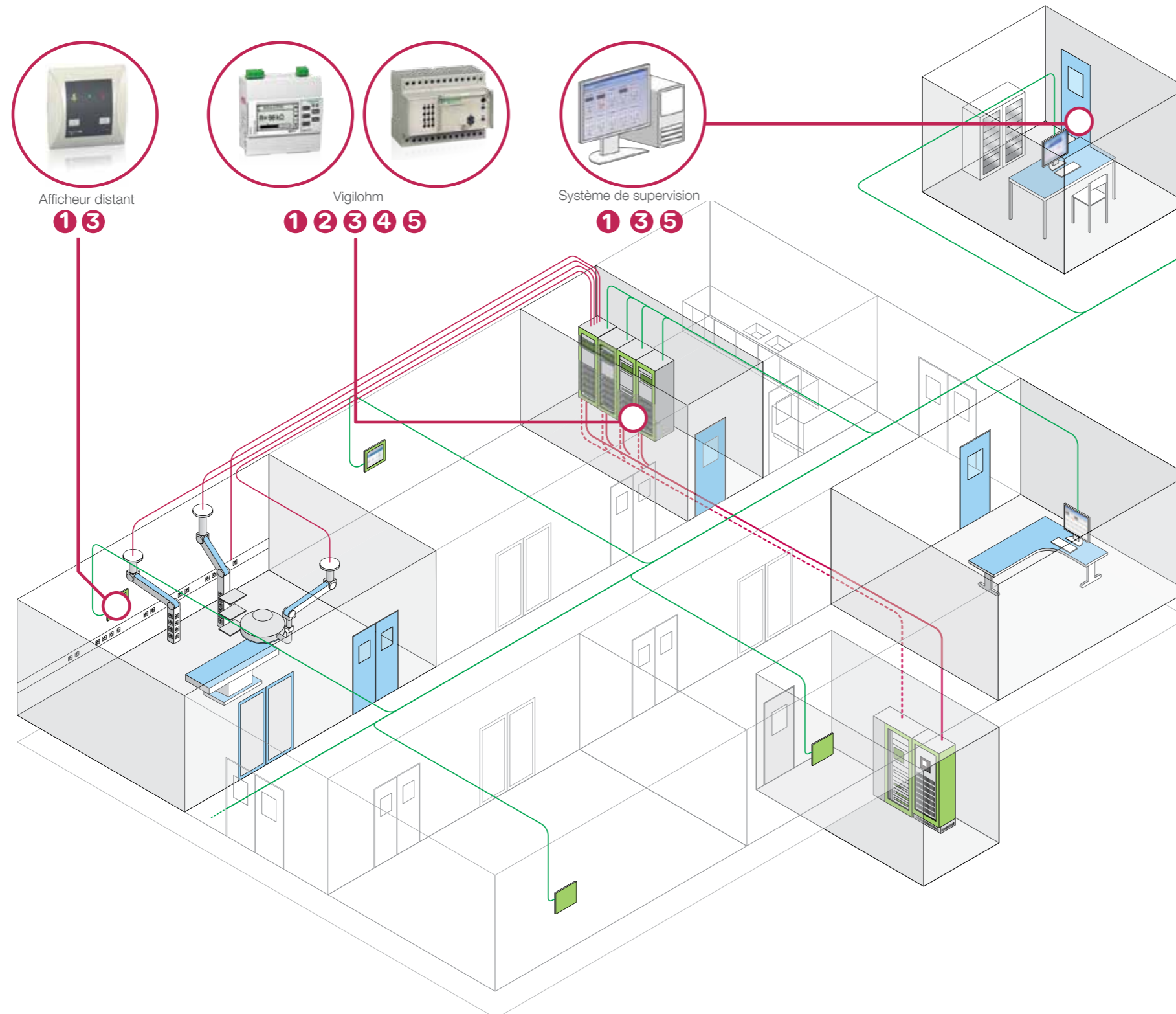
Tous les aspects de Vigilohm sont conçus pour contribuer activement à la diminution

des coûts d'exploitation, en fournissant les informations essentielles en temps utile sur l'état du circuit électrique. Ils fournissent également des diagnostics au personnel médical et technique sur site ou à distance.

La gamme Vigilohm est issue de décennies d'expertise dans la gestion des réseaux, de distribution électrique, la surveillance de l'alimentation, la communication, la supervision et le contrôle. Cette offre est nativement compatible avec toutes les autres solutions Schneider Electric.

Vigilohm améliore la fiabilité de la distribution électrique

« Les fonctions de surveillance Vigilohm sont parfaitement adaptées aux environnements médicaux. »



1 Surveiller

Vigilohm IM10-H ou IM20-H, associé à un HRP et/ou à un système de supervision indique continuellement la conformité de la résistance d'isolement de l'installation électrique. IM20-H surveille en plus la charge et la température du transformateur, ce qui facilite les aspects de maintenance préventive.

2 Détecter

L'IM10-H détecte tous les types de défauts d'isolement, alors que l'IM20-H ajoute la détection de surcharge et de surchauffe du transformateur.

3 Alarmer

En cas de défaut, l'IM10-H/IM20-H informe le personnel sur son IHM ou via le HRP situé dans le bloc opératoire, ou encore par l'intermédiaire d'un logiciel de supervision, via un port de communication Modbus sur l'IM20-H.

4 Maintenir

IM10-H et IM20-H visualisent et stockent les événements et les signalent au système de supervision. XD312-H pour sa part, localise le départ défectueux au personnel de l'établissement pour faciliter et accélérer le dépannage.

5 Enregistrer

IM20-H enregistre jusqu'à 20 événements à des fins de traçabilité locale, alors qu'un système de supervision est capable de stocker toutes les informations et événements mis à disposition par le port de communication Modbus RS485 de l'IM20-H.

Partout dans le monde les hôpitaux nous font confiance

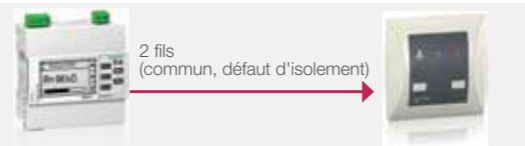
Idéal pour les applications autonomes comme pour les applications portant sur plusieurs salles et plusieurs services

Les salles d'opération exigent une disponibilité totale de l'alimentation pour garantir la sécurité des patients. Des normes strictes sont en vigueur pour garantir la continuité du service électrique. Vigilohm a été conçu pour répondre à ces demandes essentielles de sécurité et de fiabilité des circuits électriques des salles d'opération. Simple et efficace, Vigilohm se décline à travers 3 fonctions pour respecter parfaitement les plus hautes exigences, notamment la traçabilité complète des événements :

- un dispositif de surveillance de l'isolement IM10-H ou IM20-H
- un affichage distant, basé sur le HRP, permet de visualiser la conformité de l'isolation, de la charge et de la température du transformateur. L'utilisation de GOP Magelis apporte en plus les informations sur la température, l'hygrométrie, la pression/ventilation, les niveaux de gaz, l'alimentation sans interruption, etc.
- un localisateur comme le XD312-H pour identifier automatiquement le départ défectueux sans vérification manuelle

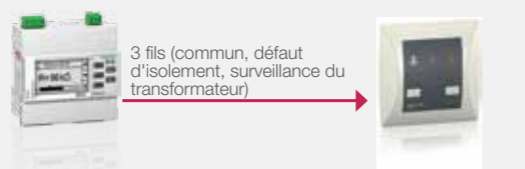
Configuration classique

Dans cette configuration classique de surveillance d'isolement autonome, l'IM10-H et le panneau distant de l'hôpital sont faciles à mettre en œuvre et à utiliser.



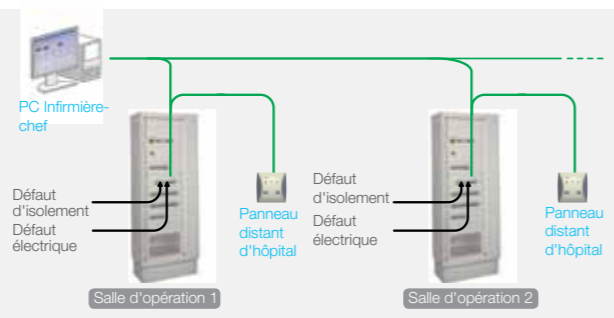
Configuration standard

En plus de la surveillance de l'isolement, la solution standard intégrant un IM20-H surveille la température du transformateur et de la charge exigées par de nombreuses normes nationales. Cette solution est très facile à mettre en œuvre et à utiliser grâce au câblage direct entre le HRP et IM20-H.



Configuration avancée

Les solutions avancées Vigilohm offrent des fonctionnalités supplémentaires précieuses pour le personnel médical et de maintenance. Un HRP connecté à chaque IM20-H fournit localement les informations essentielles pour le personnel en salle d'opération. Un système de supervision distant permet de surveiller d'un regard les conditions électriques et environnementales pour la supervision de plusieurs salles, en profitant du port de communication Modbus RS485 de l'IM20-H.



IM10-H

Vigilohm IM10-H est un CPI autonome pour le contrôle permanent d'isolement dans les circuits électriques médicaux. L'alarme s'enclenche et s'affiche sur le HRP si la résistance de l'isolement passe sous 50kOhm. Son grand afficheur indique les informations de configuration de l'appareil et sa résistance de façon très lisible.



IM20-H

IM20-H possède des fonctions supplémentaires par rapport à IM10-H. Il surveille en plus le courant de sortie et la température du transformateur afin de prévenir les défaillances du circuit électrique liées à la surchauffe et/ou aux surcharges. IM20-H reporte les défauts d'isolement et les défauts du transformateur sur deux sorties distinctes, pour faciliter le câblage sur le HRP. Il offre également la communication Modbus pour s'intégrer avec un système de supervision à distance.



Schneider Electric est spécialisé dans le domaine des réseaux IT de mise à la terre. Nous assistons les établissements médicaux depuis plus de 50 ans pour améliorer la disponibilité et assurer la sécurité des patients.

Les contrôleurs permanents d'isolement ou CPI constituent un élément essentiel d'un réseau IT. Ils détectent et affichent les défauts d'isolement et du transformateur. Les CPI Vigilohm sont adaptés aux besoins spécifiques des environnements médicaux. Ils sont faciles à utiliser et fiables, de sorte que le personnel médical et le personnel de maintenance peuvent exploiter les informations essentielles à son bon fonctionnement.

La simplicité fait partie intégrante de tous les appareils :

- Montage sur rail DIN et 99-99 encastré pour un même modèle
- Interface utilisateur simple pour la configuration et l'utilisation
- 8 langues configurables au choix
- Architecture simple sans câble entre IM10-H ou IM20-H et XD312-H



Déport Salle d'Opération

Le Déport Salle d'Opération ou HRP constitue le moyen le plus simple pour signaler un défaut du circuit électrique. Trois voyants distincts indiquent si le circuit d'alimentation présente un défaut d'isolement, un défaut électrique ou de transformateur ou s'il est exempt de tout défaut. En cas de défaut, une alarme sonore est activée et à tout moment, le HRP permet au personnel de tester l'installation.



GOP Magelis

Une interface Magelis équipe notre solution la plus perfectionnée pour les blocs opératoires et les services de soins intensifs. Elle affiche simultanément toutes les informations essentielles à la salle de soins.



XD312-H

XD312-H localise les défauts sur 12 départs. Lorsqu'il est installé conjointement à un IM10-H ou un IM20-H, il surveille individuellement chacun des départs et signale celui qui est défectueux à travers un voyant et un contact.

Pour des informations plus détaillées sur la gamme Vigilohm pour le secteur médical

consultez le site www.schneider-electric.com

Schneider Electric Industries SAS

Siège social

35 rue Joseph Monier - CS 30323

F92506 Rueil-Malmaison Cedex

FRANCE

www.schneider-electric.com